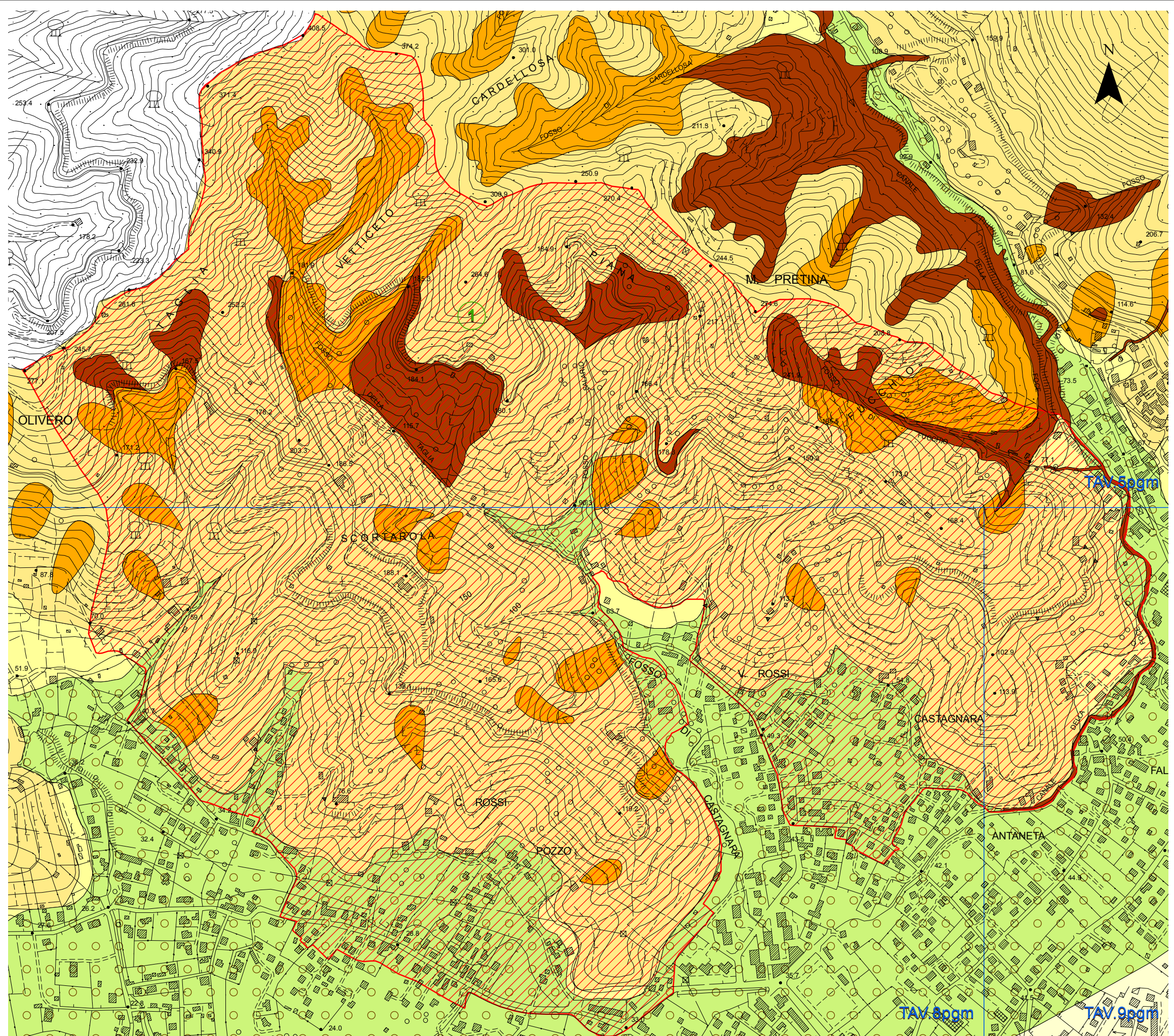




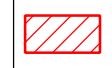
COMUNE DI MASSA

PIANO STRUTTURALE

Allegato 1: Stralcio della Tav.5pgm, Tav.8pgm, Tav.9pgm (Carta delle aree a pericolosità geomorfologica) con ubicazione dell'area in località Candia da sottoporre a misure cautelari



LEGENDA



Area da sottoporre a studi ed indagini geologiche di dettaglio. Tale area potrà essere suscettibile di variazioni dell'attuale classe di pericolosità geomorfologica. L'area indicata comprende i dissesti geomorfologici verificatisi nei giorni 31 ottobre-1 novembre e seguenti con un intorno significativo

Classi di Pericolosità Geomorfologica

- G.1 bassa
- G.2 media
- G.3a medio-elevata
- G.3b elevata
- G.4 molto elevata

Pericolosità per caratteristiche geotecniche

- G.3I medio-elevata



Suddivisione tavole della Pericolosità Geomorfologica Piano Strutturale del Comune di Massa



Numero dell'area da sottoporre a misure cautelari

scala 1:7.000

studio geologico manfredi
viale stazione 38 - 54100 massa

DOTT. GEOL. PIETRO MANFREDI

STUDIO DI GEOLOGIA APPLICATA
GEOL. ANDREA PICCININI

DOTT. GEOL. ANDREA PICCININI

Allestimento digitale: Dr.ssa Simona Piccinini s.piccinini@ibconsult.net